

Monitoring Förster Know How

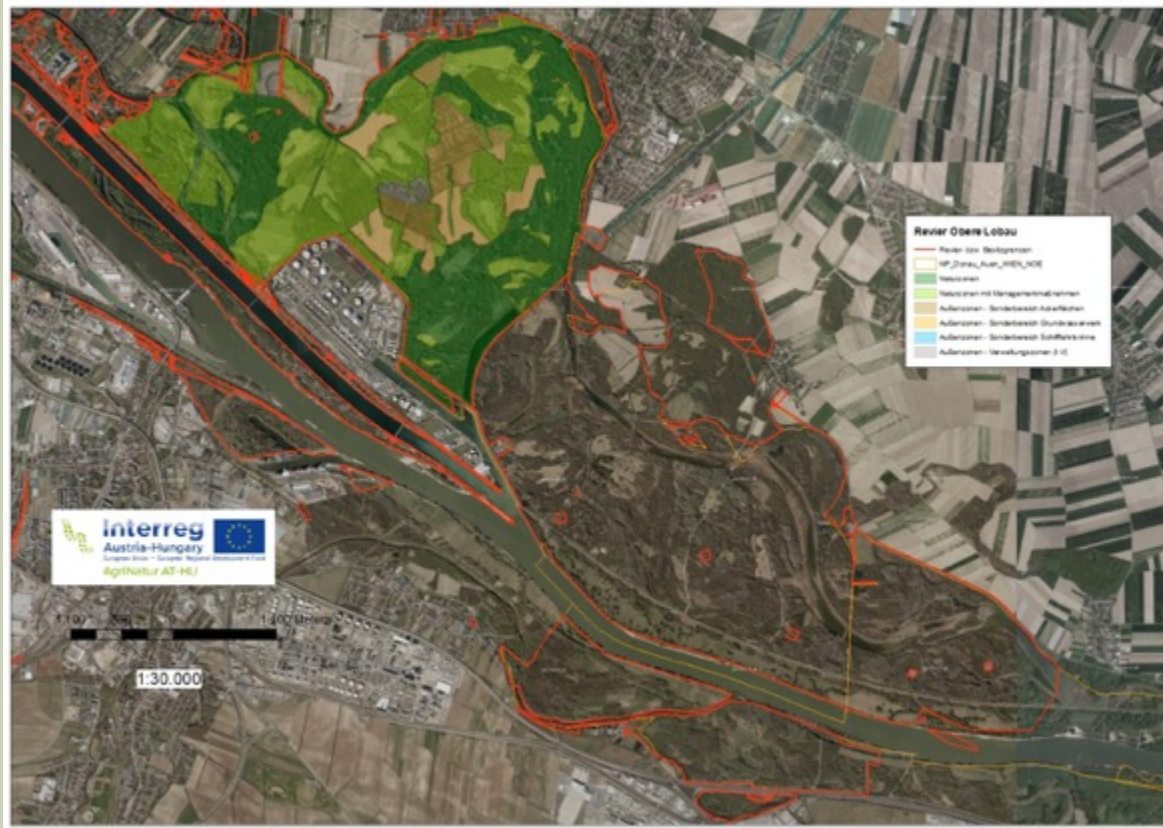
„Erfassung des lokalen empirischen
Wissens der Revierförster“

HAUPTZIEL

- Erfassung des lokalen empirischen Wissens der Revierförster
 - rund 40jährige Reviererfahrung und Wissen von Herrn Ing. Hubert Brandstätter (Rev. Mannswörth) und Herrn Ing. Harald Brenner (Rev. Obere Lobau) ins Projekt einfließen lassen
 - rund 25jährige Reviererfahrung und Wissen von Herrn Ing. Günter Walzer (Untere Lobau) ins Projekt einfließen lassen
 - rasche Veränderungen im Auwald miterlebt
 - bezogen auf Entwicklung von Wald, Wiese, Äcker und Erholung
 - Wissen geht sonst unerhoben verloren

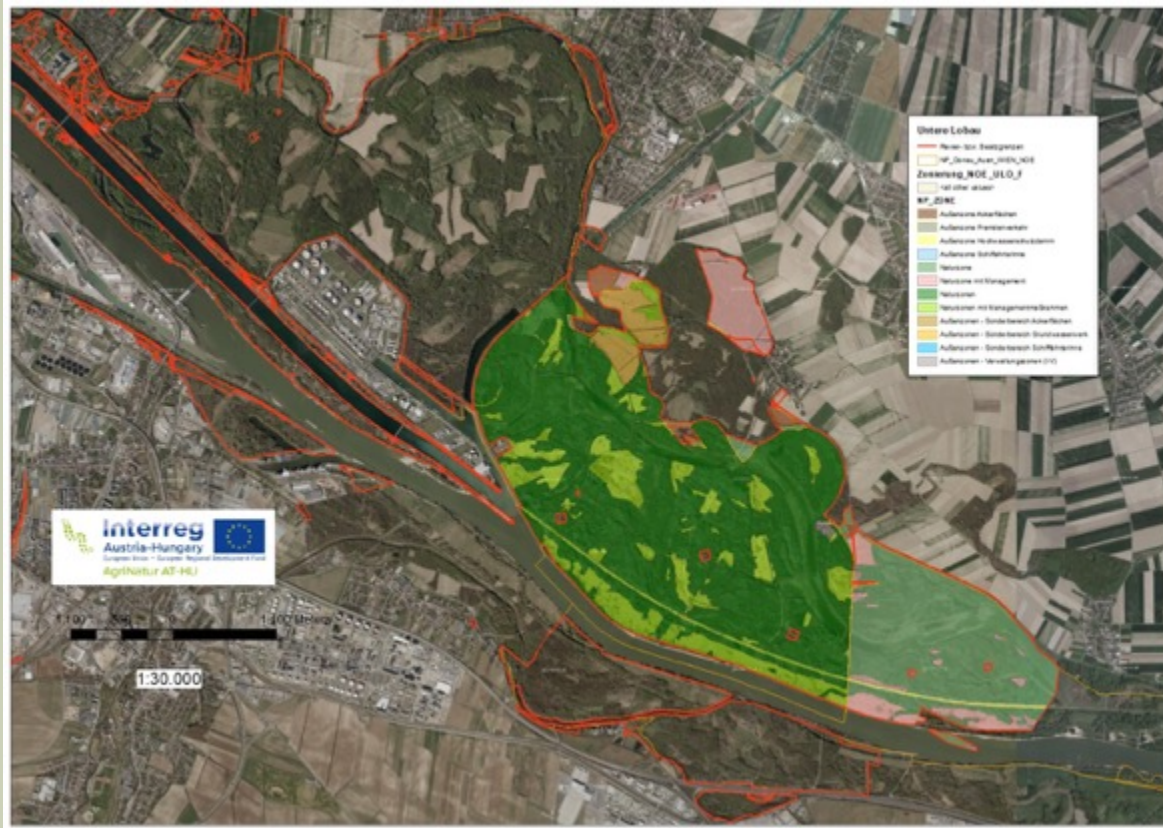
NATIONALPARKREVIER OBERE LOBAU

- Revierleiter Ing. Harald Brenner
- Gesamtfläche 1205 ha
 - davon 729 ha Wald
- liegt zur Gänze in Wien
- Lage nördlich der Donau



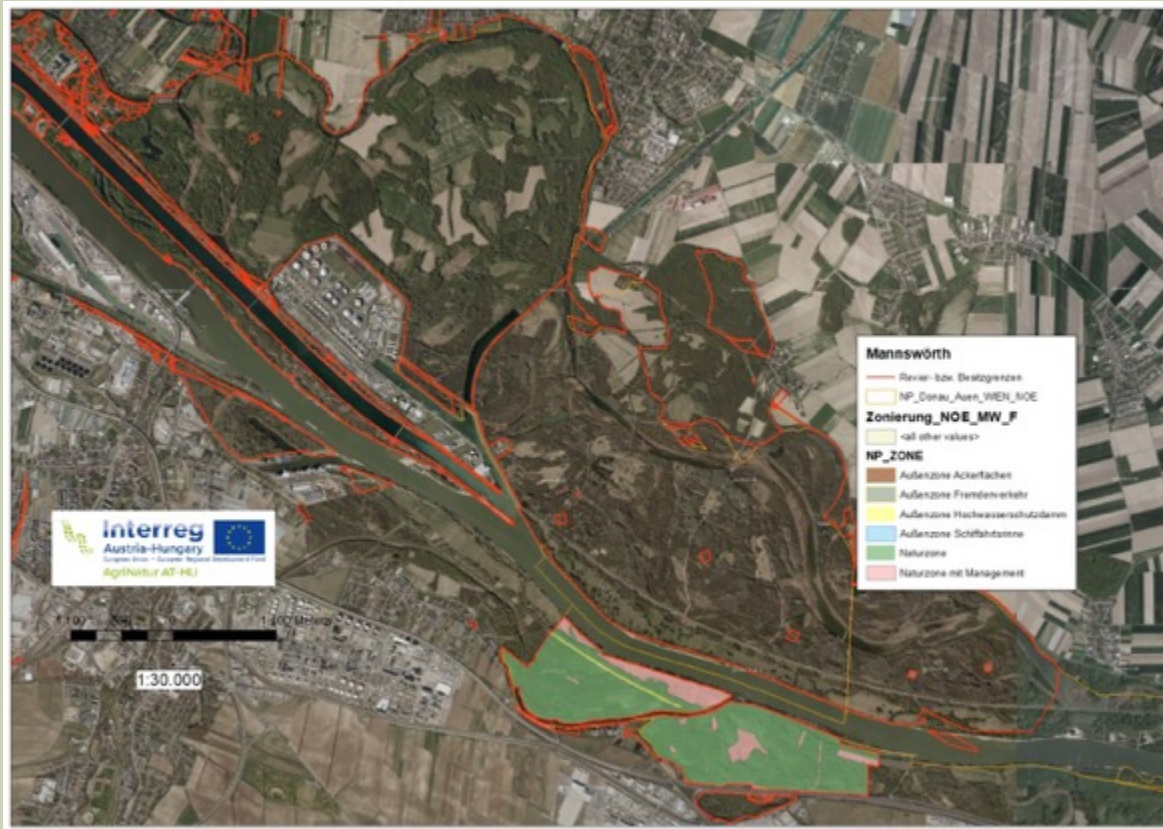
NATIONALPARKREVIER UNTERE LOBAU

- Revierleiter Ing. Günter Walzer
- Gesamtfläche 1453 ha
 - davon 993 ha Wald
- 1031 ha befinden sich in Wien und 422 ha in Niederösterreich (Schüttelau)
- Lage nördlich der Donau



NATIONALPARKREVIER MANNSWÖRTH

- Revierleiter Ing. Hubert Brandstätter
- Gesamtfläche 334 ha
 - davon 263 ha Wald
- liegt zur Gänze in Niederösterreich
- Lage südlich der Donau



ZIELE

- Ausarbeitung eines Vorschlags aus der Sicht der zuständigen und ortskundigen Revierleiter für eine zukünftige Zuordnung der NP-Flächen
- Deutliche Erhöhung der Naturzone
- Überlegung, welche NP-Flächen, die derzeit Naturzone mit Management sind, NICHT bzw. erst ab 2028 in die Naturzone übergehen sollen und umgekehrt
 - zum Beispiel: besondere Waldflächen, Neophyten, landschaftsökologische Besonderheit usw.
 - Wiesen und Heißländern mit Pflegemaßnahmen

GEPLANTES AUFNAHMEVERFAHREN

- **Skizzieren der Vorschläge der Revierleiter in vorbereitete A0 Karten, ergänzende Detailkarten**
 - beinhalten hinterlegte aktuelle Zonierungen von Wien/NÖ
 - Orthofotos aus 2017 NÖ, 2018 Wien
- **Genaueres Beschreiben der Flächen/Bereiche mit naturräumlichen Abgrenzungen und Aussagen hinsichtlich zukünftigem Management oder Überleitung in Naturzone**
 - vorbereitetes Aufnahmeformular wird für jeden Bereich ausgefüllt
 - weiters wird jede Besonderheit (egal ob mit langfristiger Pflege verbunden oder nicht) genau beschrieben (zB. Neophyten, besondere Lebensräume, Besucherwirkung usw.)
- **Zum Schluss Begehung und fotodokumentarische Festhaltung der besonderen Bereiche**



AUFNAHMEFORMULAR

- 4seitiges Aufnahmeformular
- Auf Seite 1 und 2 erfolgt eine genaue Beschreibung der Besonderheit (zB. botanisch, wildökologisch, landschaftsökologisch usw.)
 - Sind auf der Fläche bereits Maßnahmen gesetzt worden? Wenn ja, welche?
 - Welche Maßnahmen sind weiterhin notwendig um die ökologische Besonderheit zu sichern?
 - Welche Intensität ist erforderlich? Mehrmals pro Jahr, jährlich bzw. nach Bedarf?
 - Erhoffte Entwicklungstendenz der Fläche durch Maßnahmen?
 - Was spricht gegen diese Maßnahmen?
 - Erwartete Entwicklungstendenz der Fläche ohne Maßnahmen?
 - Detailbeschreibung der Besonderheit
- Auf den Seiten 3 und 4 gibt es eine Auswahlliste verschiedenster botanischer, landschaftsökologischer, wildökologischer usw. Besonderheiten
- Für jeden Bereich/jede Fläche können mehrere Besonderheiten ausgewählt werden

HERZLICHEN DANK FÜR IHRE AUFMERKSAMKEIT



Freue mich auf eine gute und spannende
Zusammenarbeit mit dem Team der FV Lobau!